

Scheda tecnica installazione

Allarme acustico Smart FORTWO C453

Cat. Q4543803

Le informazioni tecniche incluse nel seguente manuale sono da ritenersi puramente indicative e l'azienda produttrice non si assume alcuna responsabilità relativamente alle stesse.

Il personale tecnico preposto all'installazione è tenuto a verificare con la dovuta diligenza e sotto la propria responsabilità le informazioni riportate a secondo il tipo di vettura (es. punti di connessione specifici del modello).

NORME D'INSTALLAZIONE



- Prima di eseguire qualsiasi operazione staccare il polo negativo della batteria.
- L'allarme deve essere installato esclusivamente all'interno dell'abitacolo vettura, mentre la sirena in un punto protetto all'interno del vano motore o nei passaruota.
- Per il fissaggio delle parti interne è consigliato utilizzare del velcro.
- Per i collegamenti utilizzare gli splice facendo riferimento a quanto indicato sulle istruzioni.
- Evitare nel modo più assoluto connessioni elettriche di tipo rapido.

PROGRAMMAZIONI necessarie per il funzionamento dell'allarme

Tramite il programmatore (vedi manuale installatore), programmare:

Il **passo 10** (COMANDO FRECCHE) e selezionare **BLINKER**.

Il **passo 11** (COM PULS BLINKER) e selezionare **IMPULSO**.

Il **passo 25** (SETUP MODULO) e selezionare **46/C RENAULT 2** e **TRASPONDER ON**.

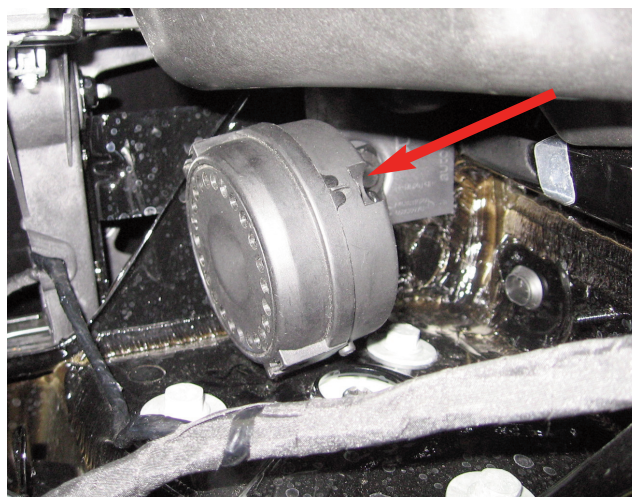
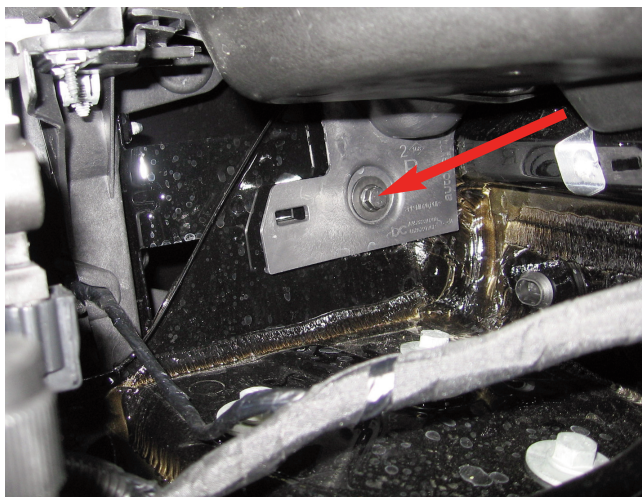


INSTALLAZIONE

Posizionamento sirena

Fissare la staffa sirena sfruttando il bullone originale nel vano motore lato passeggero dietro al faro.

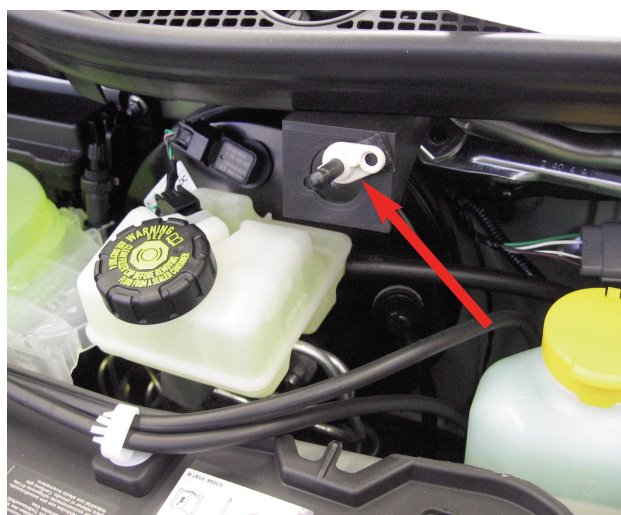
Per il collegamento del cablaggio sirena fare riferimento al manuale installazione.



Posizionamento pulsante cofano

Installare il pulsante cofano nel foro predisposto del supporto plastico nel vano motore lato guida.

N.B.: al pulsante occorre portare anche il negativo.



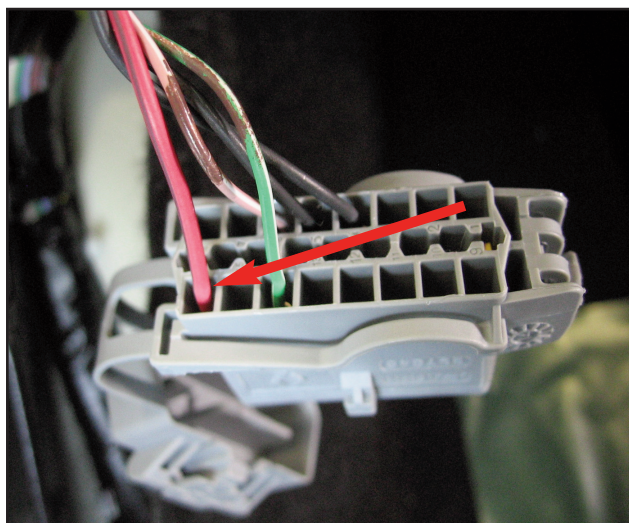
Posizionamento centralina allarme:

Con il velcro in dotazione, fissare la centralina sulla parte piana sotto il cruscotto lato guida in alto a sinistra.



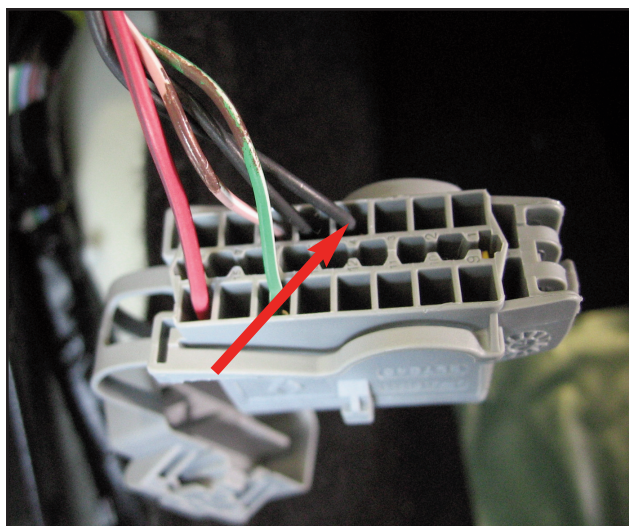
Collegamento alimentazione + 30

Collegare il filo ROSSO del cablaggio allarme al filo ROSSO/MARRONE pos.16 alla presa EOBD fissata sotto il cruscotto lato guida.



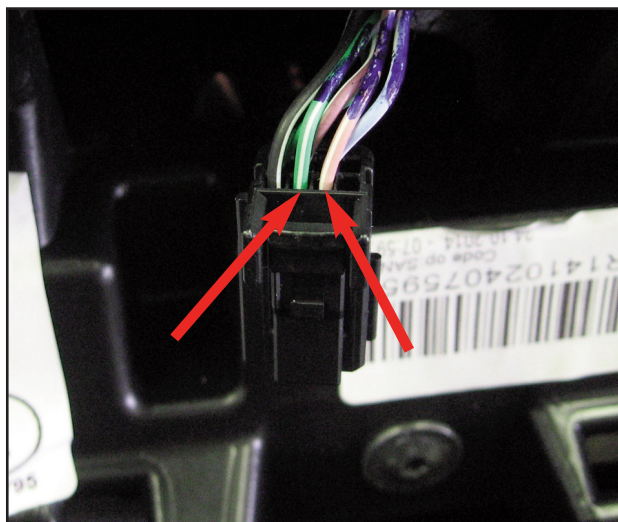
Collegamento negativo di alimentazione

Collegare il filo NERO del cablaggio allarme al filo NERO pos.4 alla presa EOBD fissata sotto il cruscotto lato guida.



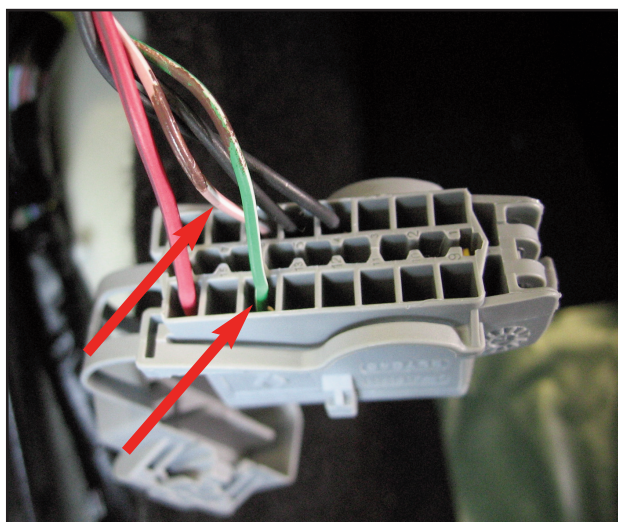
Collegamento indicatori di direzione

Collegare il filo AZZURRO/VERDE del cablaggio allarme al filo VERDE/BIANCO pos.2 e il filo AZZURRO del cablaggio allarme al filo ROSA/BIANCO pos.3 nel connettore nero a 8 poli al pulsante frecce emergenza.



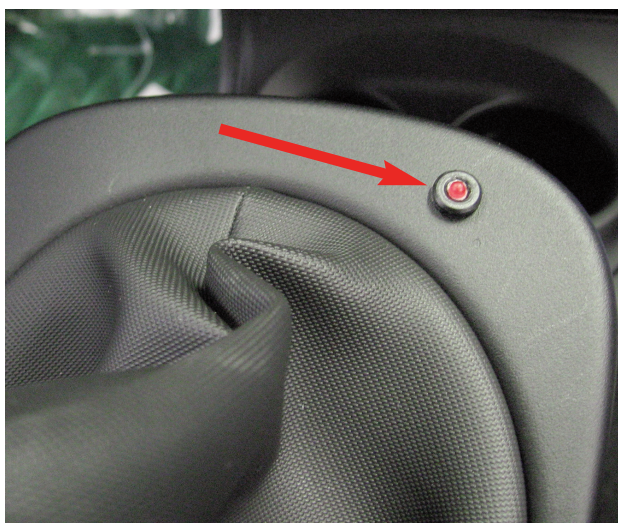
Collegamento Can- Bus

Collegare il filo ROSSO/NERO del cablaggio allarme al filo MARRONE/BIANCO pos.6 e il filo VIOLA/NERO del cablaggio allarme al filo VERDE/BIANCO pos.14 alla presa EOBD fissata sotto il cruscotto lato guida.



Posizionamento led

Posizionare il led sulla cornice della cuffia leva del cambio praticando un foro da 6mm. Inserire il led nel supporto solo dopo aver posizionato lo stesso nel foro precedentemente realizzato.



Posizionamento capsule ultrasuoni

**N.B. In questa vettura seguire le indicazioni riportate sul manuale installatore
"INSTALLAZIONE SU COPERTURA CIELO"**

Installare il modulo capsule sulla copertura cielo vicino alla plafoniera abitacolo.



COMPANY WITH QUALITY SYSTEM
CERTIFIED BY DNV
= UNI EN ISO 9001:2008 =

COMPANY WITH QUALITY SYSTEM
CERTIFIED BY DNV
= ISO/TS16949:2009 =

Meta System S.p.A. con Socio Unico - Cap.Soc. 18.000.000,00 € i.v. - N° Reg. Impr. - Partita I.V.A. e Codice Fiscale 00271730350 - N° R.E.A. 120639

Sede Legale - Head Office: Via T. Galimberti, 5 - 42124 Reggio Emilia (Italy) - Telefax +39 0522 364150 - Tel. +39 0522 364111
E-mail: info@metasystem.it - Società a direzione e coordinamento di MetaSystem Group S.p.A. - Web: www.metasystem.it

COMPANY WITH QUALITY SYSTEM
CERTIFIED BY CSQ
= UNI EN ISO 14001:2004 =